

KOLLEKTION 24/25

GRAPHIC

BY ROBERT MROSEK



ALCINA

KOLLEKTION 24/25

GRAPHIC

BY ROBERT MROSEK

Willkommen in der Welt von GRAPHIC!

Es ist mir eine große Freude, die neue Kollektion vorzustellen: **GRAPHIC** ist die perfekte Fusion aus grafischen, kantigen Linien, geometrischen Formen und der natürlichen Haartextur des Modells.

Für die Entwicklung der Kollektion habe ich mich von den klaren Linien der Bauhauskunst inspirieren lassen. Diese Einflüsse fließen bereits nahtlos in die Mode ein und bieten uns Friseuren den Anreiz, diese Ästhetik in unsere Arbeit zu integrieren.

Meine Begeisterung für Kunst und Architektur ist seit langem vorhanden und findet nun ihren Ausdruck in der Kollektion, die es sich zur Aufgabe gemacht haben, diese Formen auf das Haar zu übertragen. Auf meinen Reisen durch die Hotspots der Welt haben mich die Einflüsse der großen Metropolen stets beeindruckt. Die klaren Linien und Formen der modernen Gebäude haben mich inspiriert, diese Eindrücke einzufangen und in kreative Haarkunst umzusetzen.

GRAPHIC steht für die Verschmelzung von Street-Art-inspirierten Designs mit individuellen Haarschnitten, die die Persönlichkeit der Modelle unterstreichen. Die Kollektion soll mutig und avantgardistisch sein und sie soll dem Kunden eine besondere Ausstrahlung verleihen.

Wir haben starke, unterschiedliche Looks kreiert, die nicht nur durch kantige Linien beeindrucken, sondern die durch subtile Bewegung im Haar dem gesamten Look eine dynamische Note verleihen. Präzise Schnittkunst und harmonische Farbkompositionen verschmelzen dabei zu einem Gesamt-Look, bei dem jede Haarfarbe nicht nur ein Akzent, sondern das pulsierende Herz des Styles ist. In der Zusammenarbeit mit unserer Coloristin Susanne Schaller entsteht so eine Symbiose aus geometrischer Perfektion und farblicher Brillanz, die den Charakter jeder Frisur definiert und sie zu einem unverkennbaren Statement moderner Ästhetik erhebt.

Das Setting für diese Kollektion ist ebenso wichtig wie die Frisuren selbst. Wir haben eine Welt geschaffen, in der klare Linien und ein Licht-Schatten-Spiel eine einzigartige Atmosphäre erzeugen. Die perfekte Symbiose zwischen Modell, Beleuchtung und den Frisuren macht **GRAPHIC** zu etwas ganz Besonderem.

Ein besonderes Dankeschön geht auch an das kreative Team und die gesamte ALCINA Community. Die Zusammenarbeit mit so vielen inspirierenden Menschen hat diese Kollektion wieder zu etwas Außergewöhnlichem gemacht.

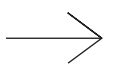
Jetzt lade ich euch ein, in die Welt von **GRAPHIC** einzutauchen und euch von den innovativen und künstlerischen Haardesigns inspirieren zu lassen.

Robert Mrosek



Robert Mrosek
ALCINA Brand Ambassador

ALLE INFOS
UND VIDEOS
ZUR NEUEN
KOLLEKTION
ANSEHEN



KOLLEKTION 24/25

GRAPHIC

BY ROBERT MROSEK

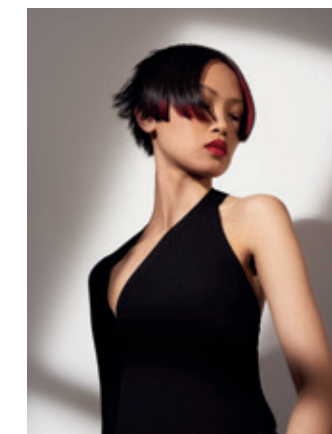


SHAPE

IN MOTION



MAYA | SCANDI BLONDE



CHAU | RED ECLIPSE



PAULINE | LEMON SQUARE



SOPHIE | FRENCH COPPER



ANNIE | PURE BLONDE



EMILY | CLEAN BRUNETTE

CHAU
RED ECLIPSE



MAYA
SCANDI BLONDE



DIE PRÄZISE LINIEN-
FÜHRUNG UNTERSTREICHT
DEN GRAFISCHEN
CHARAKTER DES HAAR-
SCHNITTS UND VERLEIHT
IHM EINE ZUSÄTZLICHE
DIMENSION VON ELEGANZ
UND SCHÄRFE.

RED ECLIPSE

CHAU – LOOK 1



GRAFISCHE LINIENFÜHRUNG TRIFFT AUF ELEGANZ

Der Color-Blocking-Look
ist eine mutige und selbst-
bewusste Stilentscheidung.
In einem atemberaubenden
Zusammenspiel vereinen
sich die zwei kontrastie-
renden Farben – ein leid-
enschaftliches Rot und ein
tiefes Schwarz.



FÜR FRISEURE BIETET
DER LOOK EINE VIELZAHL
AN MÖGLICHKEITEN,
SICH KREATIV ZU VER-
WIRKLICHEN UND IHR
KÖNNEN IN DER FARB-
GESTALTUNG, IM SCHNITT
UND IM STYLING ZU
DEMONSTRIEREN.

RED ECLIPSE

CHAU - LOOK 2



COLOR-BLOCKING

AUFFÄLLIG UND
AUSSERGEWÖHNLICH



Dieser Look zieht die Blicke
auf sich und fasziniert durch
seine dynamischen Haar-
texturen. Während der Ober-
kopf mit seiner weichen
und fließenden Textur für
Bewegung und Sanftheit
sorgt, schaffen die harten
und grafischen Konturen
ein spannendes Gegenstück,
das die Aufmerksamkeit
auf sich zieht.



TECHNIK COLOR



TECHNIK CUT & STYLE



COLORING

Chaus Look ist nicht nur cool und lässig, sondern auch ein Statement, welches das Color-Blocking auf ein ganz neues Level hebt. Die Kombination aus einem tiefen Schwarz und den roten Spitzen, ist ein eindrucksvolles Farbspiel, welches alle Blicke auf sich zieht. Die Farbgebung wird durch eine ausgeklügelte Color-Blocking-Technik erreicht und rundet den Freestyle-Look ab. Eine fein abgeteilte, vertikale Linie betont die Gesichtskontur auf der einen Seite, während auf der anderen Seite eine horizontale Linie mit Rezeptur 1 aufgehellte und mit Rezeptur 2 eingefärbt wurde. Der restliche Haarbereich erhält mit Rezeptur 3 eine satte Veredelung, die den Look abrundet. Je nach Styling treten die roten Farbeffekte mehr oder weniger in den Vordergrund und verleihen dem Look eine faszinierende Vielseitigkeit. Chaus Look ist eine Hommage an mutige Farbkontraste und zeugt von einem starken Sinn für Individualität. Mit seiner auffälligen Farbdynamik und der präzisen Technik ist dieser Style ein Blickfang, der moderne Eleganz mit einem Hauch von Wildheit kombiniert.

REZEPT

VON
NATURTON: Level 2-3
IST-ZUSTAND: Ansatz, Längen +
Spitzen: Naturton



ZU
ZIELHAARFARBE: RED ECLIPSE
REZEPTUR 1: RAPID BLOND
+ CREME OXYDANT 9%
REZEPTUR 2: COLOR GLOSS
+ CARE EMULSION 9.6 (2 Teile)
+ RED PERFECTION 0.55 (1 Teil)
REZEPTUR 3: COLOR GLOSS
+ CARE EMULSION 5.18 (2 Teile)
+ 3.0 (1 Teil)

PRODUKTE

RAPID BLOND
CREME OXYDANT 9%
COLOR GLOSS + CARE
EMULSION 9.6 / 5.18 / 3.0
RED PERFECTION 0.55



CUT

Chaus Haarschnitt ist ein Kunstwerk, der durch seine durchdachte Struktur und einzigartige Ästhetik beeindruckt. Mit scharfen Linien und einer lebendigen Textur setzt er ein klares modisches Statement. Der Undercut spielt gekonnt mit der Textur, um dem Haar eine verspielte Leichtigkeit zu verleihen, während die diagonal verlaufenden Linien ihm eine kreative und individuelle Note geben. Die präzise Kontur zeichnet eine deutliche Linie, die den Look zusammenhält und definiert. Das längere Deckhaar schafft einen harmonischen Kontrast zum texturreichen Hinterkopf und sorgt für eine ausgewogene Balance im Gesamtbild. Durch den Einsatz der Modellierschere werden Stufen geschnitten, die dem Haar zusätzliches Volumen und eine verstärkte Textur verleihen. Die Nackenkantur, die dem Verlauf des Undercuts und der Deckhaarlänge folgt, kreiert ein Zusammenspiel von parallelen Linien, die ein markantes visuelles Highlight bilden, besonders wenn das Haar zur Seite gesteckt wird. Das Endergebnis ist ein kraftvoller, kantiger Look mit klar definierten Linien und einer dynamischen Textur, perfekt für jeden, der einen auffälligen und zeitgemäßen Stil sucht. Chaus Haarschnitt ist ideal für Kundinnen und Kunden, die Wert auf einen ausdrucksstarken, selbstbewussten Look legen.

STYLING

Die Vielseitigkeit des Schnittes zeigt sich in verschiedenen Stylingmöglichkeiten, von elegant bis texturiert. Er ist ein Statement von Stil und Individualität.

LOOK 1 | Dieser Look kombiniert Kontrast und Harmonie mit einer glatten, anliegenden Oberfläche des Deckhaars. Die klaren Linien des Schnitts werden betont, während im hinteren Bereich die natürliche Textur mit #ALCINASTYLE AUFGEPUDERT gestylt wird, um ein lebendiges Erscheinungsbild zu schaffen. Das Ergebnis ist ein ausgewogenes Haarstyling mit grafischer Ästhetik und einem Hauch von Wildheit, ideal für einen modernen, stilbewussten Kunden.

LOOK 2 | Look 2 spielt mit Höhen und Tiefen, um dem Haar Kraft und Ausdruck zu verleihen. Nach der Behandlung mit VOLUMEN-SPRAY und #ALCINASTYLE SCHAUMFREI wird ein präziser Scheitel mit einer Tunnelbürste eingearbeitet. Mit Bürste und Föhn entsteht eine dynamische Struktur. DRY WAX oder MOLDING-SPRAY geben Halt und definieren die Textur. Look 2 ist ausdrucksstark und professionell, ein Inbegriff von Stil und Eleganz.

PRODUKTE

#ALCINASTYLE AUFGEPUDERT
#ALCINASTYLE SCHAUMFREI
DRY WAX



MAYAS LOOK IST DAS PERFEKTE ZUSAMMEN-SPIEL AUS ZEITLOSER KLASSIK UND GRAFISCHEM STIL. ER ZEICHNET SICH DURCH GLATTES, SEIDIGES UND GLÄNZENDES HAAR AUS, DAS DER KUNDIN EINE UNVERKENNBARE UND GLAMOURÖSE AUSSTRAHLUNG VERLEIHT.



SCANDI BLONDE

MAYA - LOOK 1



LONG BLONDE

ELEGANT UND STILVOLL

Langes blondes Haar steht für Eleganz und Stil. Die Strahlkraft der blonden Haare verleiht dem Look Anmut und eine natürliche Weichheit, während das Make-up für eine ausdrucksstarke und geheimnisvolle Ausstrahlung sorgt.



BLONDE HAARE SIND SEIT JEHER ERSTREBENS- WERT. DAS GEHEIMNIS IHRER SCHÖNHEIT UND GESUNDHEIT LIEGT IN DER SORGFÄLTIGEN PFLEGE.

SCANDI BLONDE

MAYA - LOOK 2

GESUND UND GEPFLEGT

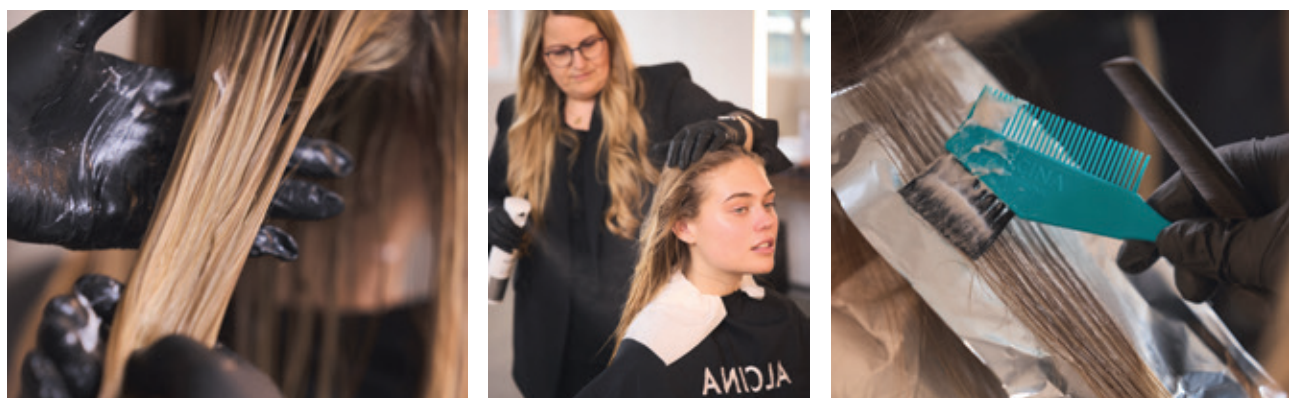
MAYAS BLONDES HAAR KANN IN SEINER VOLLEN PRACHT ERSTRAHLEN



Die ideale Kombination aus lässiger Coolness und ungezwungener Eleganz wird durch die gewellten Haare im Look 2 unterstrichen, die das Licht einfangen und so eine dynamische Tiefe schaffen.



TECHNIK COLOR



COLORING

Als die anspruchsvollste aller Haarfarben kommt Blond erst mit dem richtigen Glanz voll zur Geltung. Für Mayas bezauberndes Blond wurden zahlreiche Strähnen auf dem ganzen Kopf aufgehellt, begonnen mit Rezeptur 1, im weiteren Verlauf mit Rezeptur 2 und 3. Die Kombination aus feinen Babylights und der Airtouch-Technik sorgt für einen weichen Farbverlauf vom Ansatz bis in die Spitzen, was einen hellen, dennoch natürlichen Look kreiert. Der Aufhellungsprozess kann das Haar strapazieren, weshalb ein mattes und glanzloses Blond schnell seine Attraktivität verliert. Um das Haar in seiner vollen Pracht erstrahlen zu lassen, bedarf es intensiver Pflege. Die A\CPLEX-Produkte schützen das Haar während des Blondierens, stärken die Haarstruktur und bewahren vor Haarbruch. Die A\CPLEX-Kur-Anwendung rundet den Blondierprozess ab und pflegt das Haar intensiv für einen gesunden Glanz und starke Ausstrahlung. Der finale Schliff erfolgt durch eine Veredelung des Ansatzes mit Rezeptur 4 und der Längen mit Rezeptur 5, die Mayas Haarfarbe perfektionieren.

REZEPT

VON
NATURTON: Level 6
IST-ZUSTAND: Ansatz: Naturton;
Längen + Spitzen: Level 8-9



ZU
ZIELHAARFARBE: SCANDI BLONDE
VORBEHANDLUNG: A\CPLEX
REZEPTUR 1: BLEACH CREAM 6+
+ CREME OXYDANT 1%
REZEPTUR 2: BLEACH CREAM 6+
+ CREME OXYDANT 2%
REZEPTUR 3: BLEACH CREAM 6+
+ CREME OXYDANT 4%
REZEPTUR 4: INTENSIV-TÖNUNG 9.36
+ CREME OXYDANT 1%
REZEPTUR 5: INTENSIV-TÖNUNG 10.06
+ CREME OXYDANT 1%

PRODUKTE

A\CPLEX
BLEACH-CREAM 6+
CREME OXYDANT 1% / 2% / 4%
INTENSIV-TÖNUNG 9.36 / 10.06
COLOR CREME SAVE 'N SHINE



CUT

Mayas Haarschnitt besticht durch seine kompakte und ausdrucksstarke Form, die Eleganz und einen unverwechselbaren Glamour verkörpert. Die seidig-glatte Haare reflektieren das Licht und verleihen dem Look eine strahlende Leuchtkraft. Die Linienführung des Schnitts ist kompakt und abgerundet, wobei eine unsichtbare Stufung am Hinterkopf für eine harmonische Silhouette sorgt, ohne dabei an Volumen in den Spitzen einzubüßen. Die Haarpartie um das Gesicht ist weich gestuft und fällt sanft ineinander, was den Gesamteindruck eines fließenden, wohlgeformten Looks unterstreicht.

TECHNIK CUT & STYLE



STYLING

LOOK 1 | Dieser Look präsentiert sich als Inbegriff von Straightness und Ausdruckskraft. Um die ganze Brillanz der blonden Haarfarbe zu unterstreichen, wird das Haar zunächst glatt geföhnt. Dies bereitet die Basis für das nachfolgende Styling mit dem Glätteisen, sodass der grafische Schnitt optimal zur Geltung kommt. Während des Stylings sorgt das #ALCINASTYLE SCHUTZSCHILD für einen langanhaltenden Hitzeschutz bis zu 230°C und schützt das Haar vor zu starker Beanspruchung. Mayas Look ist somit eine perfekte Fusion aus zeitloser Klassik und einem grafischen Stil, der durch seine seidige Textur besticht und die blonde Haarfarbe in ihrer vollen Pracht erstrahlen lässt.

LOOK 2 | Dieser Look wird von einer wuchtigen Lockenpracht geprägt, die eine lässige und texturierte Ausstrahlung besitzt. Die Haare werden mit einem konischen Lockeneisen bearbeitet, um wohldefinierte Locken zu formen. Um die Haltbarkeit der Locken zu maximieren, werden die einzelnen Partien zum Auskühlen fixiert. Nachdem die Haare ausreichend abgekühlt sind, werden die Locken behutsam ausgekämmt, um ihnen ein natürliches Volumen und eine weiche Textur zu verleihen. Für den finalen Touch werden die Enden mit einem Glätteisen leicht geglättet, um die Konturen zu definieren. Mit diesem Styling verwandelt sich Mayas Haar in eine beeindruckende Lockenmähne, die Eleganz und Lebendigkeit ausstrahlt.

PRODUKTE

#ALCINASTYLE SCHUTZSCHILD
#ALCINASTYLE AUFGEPUDERT
VOLUMEN-SCHAUM



DIE AUFFÄLLIGE
FARBKOMBINATION
AUS LEUCHTENDEM
GELB UND BRAUNEN
HAAREN SETZT EINEN
KONTRASTREICHEN
AKZENT UND ÜBER-
SCHREITET KONVEN-
TIONELLE GRENZEN.

LEMON SQUARE

PAULINE - LOOK 1

EDGINESS UND NONKONFORMITÄT

EIN SCHNITT, DER
COOLNESS UND
LÄSSIGKEIT DEFINIERT



Dieser Soft Curly Mullet ist eine moderne Interpretation des klassischen 80er-Jahre Mullet - ein Symbol für Edginess und Nonkonformität. Die Symbiose aus Farbe und Schnitt macht diesen Look zu einer perfekten Wahl für diejenigen, die sich trauen, im Rampenlicht zu stehen und ihre Individualität auszudrücken.



INSPIRIERT VON DER
BERLINER SZENE UND
IKONEN WIE DAVID BOWIE,
VERBINDET DIESER
SCHNITT REBELLISCHE
ATTITÜDE MIT EINER
FREESTYLE-ÄSTHETIK.

LEMON SQUARE

PAULINE - LOOK 2



**SOFT CURLY
MULLET**
EINE KOMBINATION
AUS RETRO-FLAIR UND
MODERNEM STYLE

Der Freestyle-Schnitt ist eine moderne Interpretation eines wahren Evergreens. Neben dem außergewöhnlichen Schnitt, sticht die auffällige Farbkombination aus einem leuchtenden Gelb und den braunen Haaren ins Auge.



TECHNIK COLOR



TECHNIK CUT & STYLE



COLORING

Paulines Haarfarbe ist ein mutiges und klares Statement, das sich durch eine außergewöhnliche und kontrastreiche Farbgebung auszeichnet. Die Farbplatzierung betont die äußeren Konturen des lockigen Mullets und verstärkt so die grafische Intention des Looks. Während der Undercut vollständig aufgehellert ist, wurde bei den restlichen Haarpartien ein sanfter Übergang zum Ansatz geschaffen, was ein harmonisches Ineinanderlaufen der Farben ermöglicht. Um diesen frischen und lebendigen Farbeffekt zu erzielen, beginnt der Prozess mit zwei speziellen Rezepturen. Die erste dient der gezielten Aufhellung der Seiten. Nach dem Auswaschen und einer SAUERSPÜLUNG zur Neutralisierung des Haares, kommt die zweite Rezeptur zum Einsatz. Diese sorgt für einen reichhaltigen Glanz und eine intensive Farbtiefe, wobei RED PERFECTION Elemente die natürlichen Töne akzentuieren. Abschließend wird das Haar mit einem FARBPFLERGE-SCHAUM behandelt, der als Leave-in Pflege dient. Das Ergebnis ist eine lebendige und markante Farbgestaltung, die sowohl die Haarstruktur als auch den persönlichen Stil von Pauline hervorhebt.

REZEPT

VON
NATURTON: Level 6 Gold
IST-ZUSTAND: Ansatz: Naturton;
Längen + Spitzen: Level 7 Gold



ZU
ZIELHAARFARBE: LEMON SQUARE
REZEPTUR 1: SUMMER BLEACH POWDER + CREME OXYDANT 6%
REZEPTUR 2: COLOR GLOSS + CARE EMULSION 0.0 (10 Teile) + 9.3 (3 Teile) + RED PERFECTION 0.33 (1 Teil)

PRODUKTE

SUMMER BLEACH POWDER
CREME OXYDANT 6%
COLOR GLOSS
+ CARE EMULSION 0.0 / 9.3
RED PERFECTION 0.33



CUT

Ein moderner Haarschnitt beginnt mit einer klaren Vorstellung von der gewünschten grafischen Form. Paulines Haarschnitt startet an den Seiten, wo die Haare zunächst kurz geschnitten werden. Als Nächstes erfolgt die Arbeit am Hinterkopf. Hierbei wird von der Mitte ausgehend nach außen gearbeitet, um eine einheitliche Form zu gewährleisten. Die Grundlänge im Nacken schafft eine solide Basis für den gesamten Look. Darauffolgend richtet sich das Augenmerk auf den Oberkopf. Hierbei wird die Schnittlinie parallel zur Kopfform geführt, um eine harmonische Verbindung der verschiedenen Haarpartien zu erreichen. Die vordere Haarpartie, der Pony, erfordert eine individuelle Ausarbeitung. Diese Partie ist oft prägend für den Charakter des Haarschnitts und wird entsprechend mit besonderer Aufmerksamkeit behandelt. Abschließend geht es an das Feintuning: Das Haar am Oberkopf wird mit einer Modellier-Schere texturiert, was dem Haarschnitt Leichtigkeit und eine dynamische Struktur verleiht. Durch diese detailreiche und strukturierte Vorgehensweise entsteht ein präziser, stilvoller Haarschnitt, der die individuelle Kopfform perfekt zur Geltung bringt.

STYLING

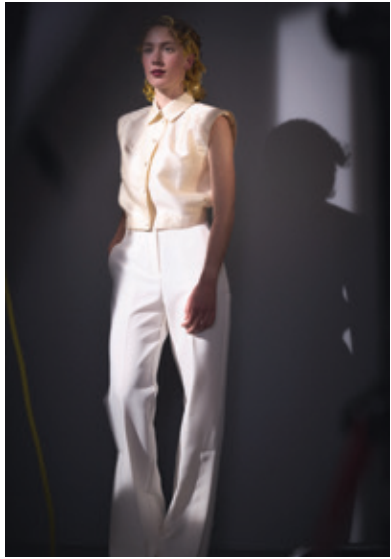
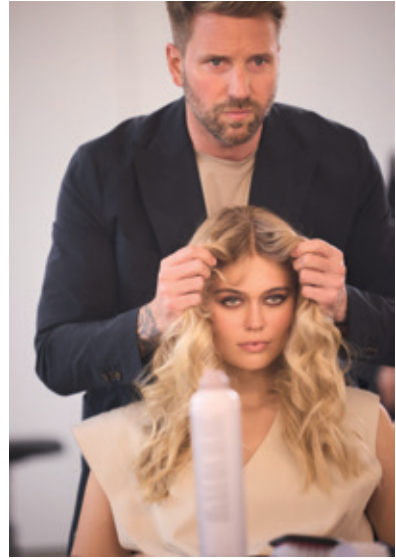
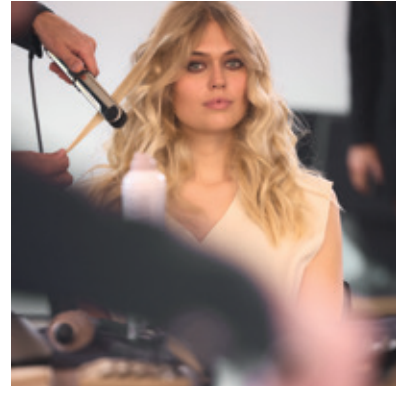
LOOK 1 | Perfektes Haarstyling ist essentiell für Schnitt und Farbe. Es beginnt mit VOLUMEN-SCHAUM im feuchten Haar für Textur und Halt. LOCKEN-EMULSION definiert und strukturiert die Locken. Mit dem Diffusor über Kopf trocknen, um Volumen und Bewegung zu erzeugen. Das Haar wird sanft in seine endgültige Form gebracht und mit STRUKTUR-FASER-WACHS für lebendige Textur und langanhaltendes Finish gestylt.

LOOK 2 | Dieses Styling nutzt die natürliche Haarstruktur ohne zusätzliches Volumen. #ALCINASTYLE SCHAUMFREI unterstützt die Textur, ohne zu beschweren. Nach dem Auftragen wird das Haar in Form gelegt und mit Surfboard-Clipsen fixiert. Nach dem Trocknen mit dem Diffusor und dem Auskühlen finalisiert man das Styling mit den Händen. Das Ergebnis ist ein eleganter Streetstyle-Look mit natürlichem Volumen und Bewegung, der Einfachheit und Eleganz verbindet.

PRODUKTE

VOLUMEN-SCHAUM
LOCKEN-EMULSION
STRUKTUR-FASER-WACHS





ANNIE

PURE BLONDE



SOPHIE

FRENCH COPPER



LOOK 1



LOOK 2



LOOK 1



LOOK 2

KUPFER, DIE TREND-
FARBE DES JAHRES,
UNTERSTREICHT DIE
NATÜRLICHE ELEGANZ
UND SETZT EIN SUBTILES,
ABER WIRKUNGS-
VOLLES STATEMENT.

FRENCH COPPER

SOPHIE - LOOK 1



TRÈS CHIC
DER GRAFISCHE
FRENCH BOB MIT
NATURLOCKEN

Dieser Look fängt den
Esprit und die Eleganz
von Paris ein und vereint
geometrische Präzision
mit dem lebhaften Charme
natürlicher Locken.





DIESER HAARSCHNITT
IST EINE HOMMAGE
AN DIE FRANZÖSISCHE
RAFFINESSE UND
BIETET EIN STILVOLLES
ZUSAMMENSPIEL AUS
GRAFISCHEN LINIEN UND
SANFTEN RUNDUNGEN.

FRENCH COPPER

SOPHIE - LOOK 2

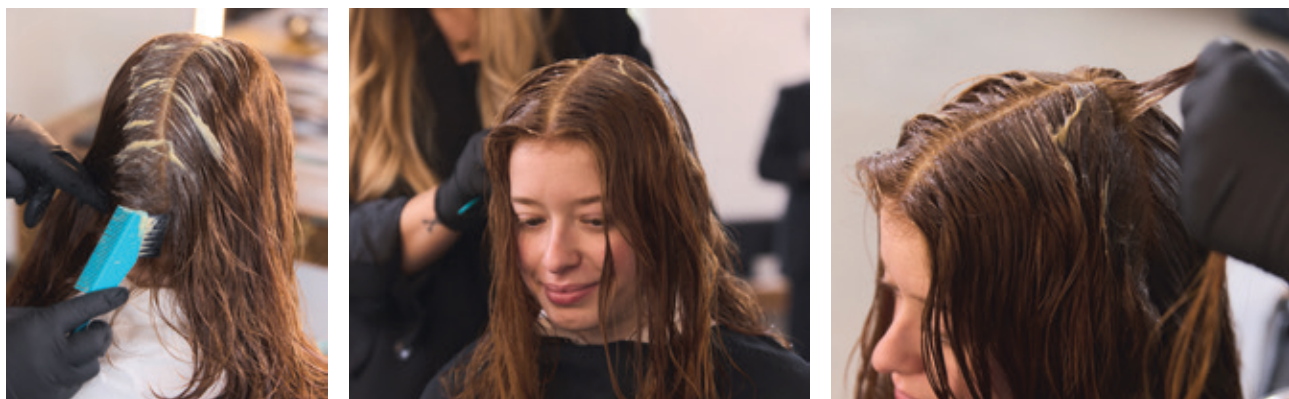
NATÜRLICH ELEGANT UND DENNOCH EIN STATEMENT



Für die Kundin im Salon
ist der Look ein Versprechen
von zeitloser Eleganz und
einem Hauch von Avantgarde,
das sie in den Mittelpunkt
jeder Szene stellt.



TECHNIK COLOR



COLORING

Sophies natürlicher Haarton ist so bezaubernd, dass wir uns entschieden haben, ihn mit dem Trend „embrace your natural haircolor“ zu zelebrieren. Anstatt einer kompletten Farbveränderung, die gerade bei Locken die Struktur beeinträchtigen könnte, haben wir eine Veredelung vorgenommen. Diese sorgt für ein Upgrade ihrer natürlichen Haarfarbe, verleiht mehr Glanz und Strahlkraft, ohne dabei die Nuancierung wesentlich zu ändern. Das Ergebnis ist eine trendige Erweiterung der traditionellen Kupfernuancen. Dieser Trend kombiniert brünette Untertöne mit Kupferreflexen und schafft so eine Haarfarbe, die sowohl auffällig als auch natürlich wirkt, modern und zugleich unaufdringlich. Die INTENSIV-TÖNUNG hebt Sophies natürliche Haarfarbe hervor und verleiht ihr einen strahlenden Glanz. Um den Farberhalt dieser wunderschönen Haarfarbe zu gewährleisten, empfehlen wir die Verwendung unseres COLOR SHAMPOOS und des passenden COLOR CONDITIONING SHOTS in Kupfer. Diese Produkte frisken die Farbe auf, sorgen für zusätzlichen Glanz und pflegen das Haar tiefenwirksam.

REZEPT

VON
NATURTON: Level 6-7 Gold-Kupfer
IST-ZUSTAND: Ansatz: Naturton;
Längen + Spitzen: etwas heller



ZU
ZIELHAARFARBE: FRENCH COPPER
VORBEHANDLUNG: TIEFENREINIGUNG
REZEPTUR 1: INTENSIV-TÖNUNG 0.0
(4 Teile) + 8.43 (1 Teil) + 9.3 (1 Teil)
+ CREME OXYDANT 2%

PRODUKTE

TIEFENREINIGUNG
INTENSIV-TÖNUNG 0.0 / 8.43 / 9.3
CREME OXYDANT 2%
COLOR CREME SAVE 'N SHINE



TECHNIK CUT & STYLE



STYLING

LOOK 1 | Für diesen Look wird ein Styling umgesetzt, das den natürlichen Fall der Haare betont. Zunächst werden die passenden Produkte ins Haar eingearbeitet und dieses dann mit mittlerer Hitze geföhnt, wobei die Haare mit den Händen in Form gebracht werden. Nach dem Föhnen wird #ALCINASTYLE ULTRALEICHT auf das Haar aufgetragen. Surfboardclipse werden entlang der Hutlinie gesetzt. Die natürlichen Locken werden mit den Händen sanft geknetet. Anschließend wird das Haar mit dem Diffusor komplett getrocknet. Das Styling wird mit DRY WAX finalisiert, um dem Haar Struktur zu geben. Das Ergebnis ist ein natürlich aussehender, texturierter Look, der Sophies Locken perfekt zur Geltung bringt und Eleganz ausstrahlt.

LOOK 2 | Für das zweite Styling wird das Haar mit einem Glätteisen in Form gebracht. Hierfür teilen wir das Haar in schmale Rechtecke ab. Mit dem Glätteisen formen wir Locken, die in unterschiedliche Richtungen gedreht werden. Um die Locken zu definieren, verwenden wir STRUKTUR-FASER-WACHS. Dieses Produkt verleiht den einzelnen Locken Definition. Abschließend fixieren wir die kunstvoll geformten Locken mit HAAR-SPRAY. Das Ergebnis ist ein ausdrucksstarker und modischer Look, der die natürliche Schönheit des Haares unterstreicht. Sophies Haar präsentiert sich somit in einem perfekt definierten Stil, der sowohl für besondere Anlässe als auch für einen trendigen Alltagslook geeignet ist.



PRODUKTE

#ALCINASTYLE SCHAUMFREI
#ALCINASTYLE ULTRALEICHT
DRY WAX



MIT DIESEM SHAGGY BOB IST DER LOOK EINE MODERNE HOMMAGE AN DIE LEBHAFTEN FRISUREN DER 70ER- UND 80ER-JAHRE, KOMBINIERT MIT DER ZEITLOSEN ELEGANZ DES BOBS.

PURE BLONDE

ANNIE - LOOK 1



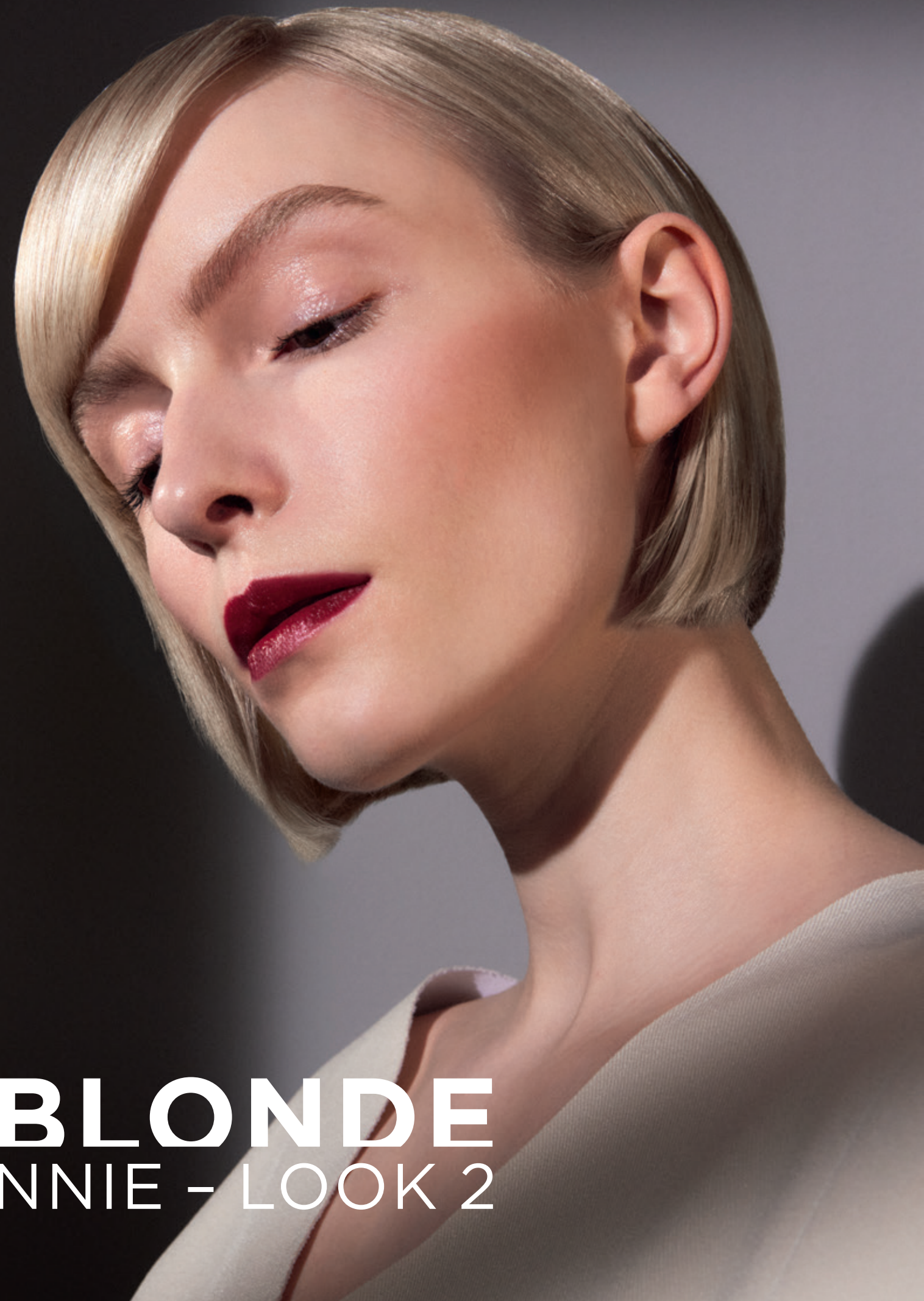
SHAGGY BOB

ZWEI KLASSIKER TREFFEN AUF EINANDER: DER SHAG UND DER BOB

Der Schnitt ist ein Statement für diejenigen, die einen retro-inspirierten, aber dennoch aktuellen und stilsicheren Haarschnitt suchen. Er ist eine perfekte Balance aus Struktur und Lässigkeit und lässt sich mühelos an den persönlichen Stil anpassen.



DIE TEXTURIERTE
FORMGEBUNG DES
LOOKS UND DIE
KLAREN, KOMPAKTEN
LINIEN SCHAFFEN
EINEN SPANNENDEN
KONTRAST UND
VEREINEN ZWEI
STILRICHTUNGEN
ZU EINEM HARMO-
NISCHEN GANZEN.



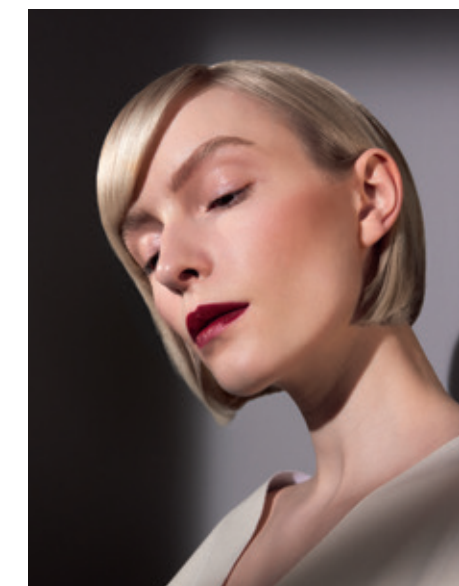
PURE BLONDE

ANNIE - LOOK 2



SLEEK BOB

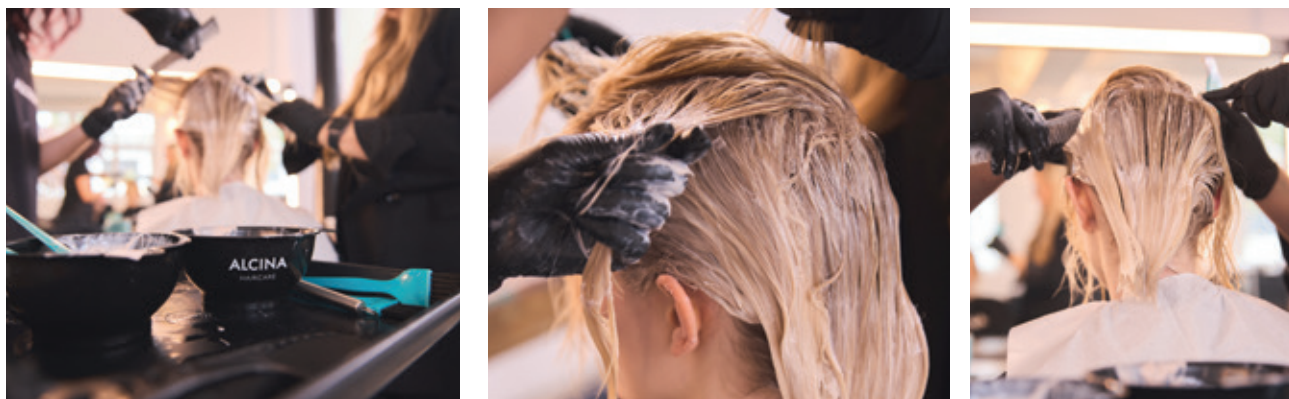
DER ULTRAGLATTE KLASSIKER



Die Haarfarbe des Looks steht für eine perfekte Symbiose aus Farbnuancierung und stilvollem Haarschnitt, die sowohl im Alltag als auch bei besonderen Anlässen einen eleganten und gepflegten Eindruck hinterlässt.



TECHNIK COLOR



TECHNIK CUT & STYLE



COLORING

Für Annies Look wird eine Haarfarbe kreiert, die durch individuell platzierte Strähnen in verschiedenen Stärken eine helle und frische Gesamtwirkung erzielt, während im Ansatzbereich etwas mehr Farbtiefe erhalten bleibt. Diese Technik sorgt für einen weichen Übergang in den Längen und garantiert, dass Schnitt und Farbe bei jedem Styling harmonisch ineinander übergehen. Die Veredelung der Haarfarbe erfolgt mit einer INTENSIV-TÖNUNG, die den Haaren nicht nur zusätzliche Farbbrillanz verleiht, sondern auch für einen beeindruckenden Glanz sorgt. Dieser Glanz kommt sowohl bei glatten Haaren als auch bei einem strukturierten Look zur Geltung und unterstreicht die hochwertige Qualität des Farbeergebnisses. Die Haarfarbe des Looks steht somit für eine perfekte Symbiose aus Farbnuancierung und stilvollem Haarschnitt, die sowohl im Alltag als auch bei besonderen Anlässen einen eleganten und gepflegten Eindruck hinterlässt.

REZEPT

VON
NATURTON: Level 7
IST-ZUSTAND: Ansatz: Naturton;
Längen + Spitzen: etwas heller,
Level 8-9



ZU
ZIELHAARFARBE: PURE BLONDE
VORBEHANDLUNG: A\CPLEX
REZEPTUR 1: RAPID BLOND
+ CREME OXYDANT 2%
REZEPTUR 2: INTENSIV-TÖNUNG 8.0
(1 Teil) + 10.06 (3 Teile) + 9.36 (1 Teil)
+ CREME OXYDANT 1%
REZEPTUR 3: INTENSIV-TÖNUNG 10.06
(5 Teile) + 9.36 (1 Teil)
+ CREME OXYDANT 1%

PRODUKTE

A\CPLEX
RAPID BLOND
INTENSIV-TÖNUNG 8.0 / 10.06 / 9.36
CREME OXYDANT 1% / 2%
COLOR CREME SAVE 'N SHINE



CUT

Annies Haarschnitt eignet sich hervorragend auch für feine Haare, da er durch die starken Stufungen Volumen und Bewegung ins Haar bringt. Die grafische Linie des Bobs bleibt klar und kompakt, während das stufige Deckhaar und der Pony auf einer Ebene liegen, was dem Look eine ausgewogene Struktur verleiht. Der Cut beginnt mit einer kompakten Grundlänge im Nacken, die knapp unter dem Kinn endet und in einer leicht konkaven Linie geschnitten wird, um optische Länge zu vermeiden. Die Seiten werden von einer horizontalen Basislinie ausgehend und leicht diagonal nach oben geführt, was den Bob clean und kompakt erscheinen lässt. Die Stufung im Oberkopf wird mit vertikalen Abteilungen und stationär am Oberkopf ausgeführt, wobei das Volumen im Nackenbereich und an den Seiten erhalten bleibt. Die Textur des Ponys wird mit der Deep-Point-Technik bearbeitet, um die Textur zu verfeinern, ohne die kompakte Linie zu stören. Annies Look ist ein Statement für diejenigen, die einen retro-inspirierten, aber dennoch aktuellen und stil-sicheren Haarschnitt suchen. Er ist eine perfekte Balance aus Struktur und Lässigkeit.

STYLING

LOOK 1 | Dieses Haarstyling ist eine perfekte Balance zwischen strukturierter Eleganz und natürlicher Bewegung. Zunächst wird das STYLING-MOUSSE aufgetragen. Nachdem das Haar gut vorgetrocknet ist, wird es nach vorne überworfen, um mit der natürlichen Textur zu arbeiten und diese mit den Fingern und dem Föhn in die gewünschte Richtung zu bringen. Die Anwendung einer Rundbürste glättet die Haarstruktur, ohne zusätzliches Volumen zu erzeugen, und sorgt für einen natürlichen Fall. Die klare äußere Form wird durch die Lebendigkeit, die durch die Struktur entsteht, ergänzt. Dieses Haarstyling ist ideal für Kunden, die einen gepflegten und doch lebendigen Look wünschen.

LOOK 2 | Styling 2 präsentiert sich als ein glänzender Sleek-Look, der Eleganz und eine glatte Perfektion verbindet. Der erste Schritt ist die Anwendung des NUTRI-SHINE ÖL-ELIXIERS, das nicht nur pflegt, sondern auch den natürlichen Glanz des Haares intensiviert. Nach dem Ziehen eines präzisen Scheitels wird die linke Seite elegant hinter das Ohr gelegt, während die rechte Seite in einer geraden Linie nach unten fällt - eine asymmetrische Anordnung, die für einen modernen Touch sorgt. Dieses Styling ist ideal für Kunden, die einen raffinierten und glanzvollen Auftritt schätzen.

PRODUKTE

STYLING-MOUSSE
NUTRI-SHINE ÖL-ELIXIER
HAAR-SPRAY



DER LOOK VERBINDET
AUF EINZIGARTIGE
WEISE LÄSSIGKEIT MIT
CHARME UND SETZT
MODERNE AKZENTE
DURCH DEN GRAFISCH
ERWEITERTEN PONY,
DEN SOGENANTEN
GRINGE.

CLEAN BRUNETTE

EMILY - LOOK 1

GRAPHIC GRINGE

DER GRAFISCHE PONY
IN ÜBERLÄNGE



Ein überlanger Pony, hebt
Emilys Augen gekonnt
hervor und verleiht dem
Gesicht einen rahmenden
Effekt.



DER PONY SORGT
FÜR EINEN UNVER-
WECHSELBAREN UND
WANDELBAREN LOOK,
DER SOWOHL GLATT
ALS AUCH GELOCKT
ÜBERZEUGT.

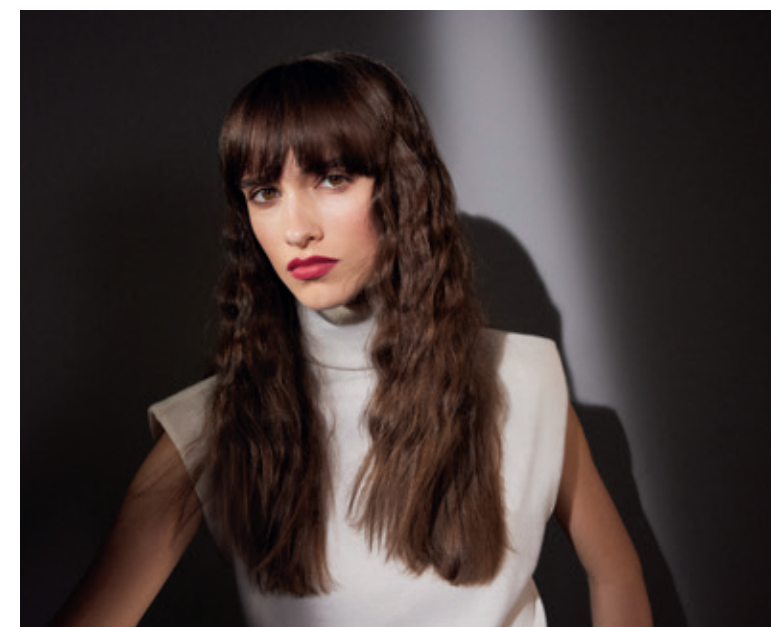
CLEAN BRUNETTE

EMILY - LOOK 2

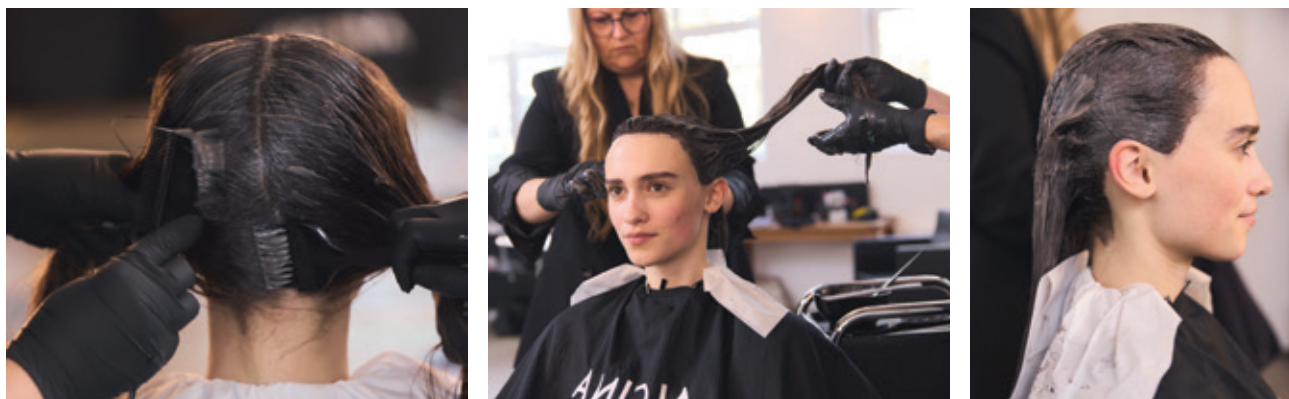


**ELEGANTER STIL
UND WILDER CHARME**
ZEITLOS UND MODERN

Inspiziert von Espresso
überzeugt diese eindrucks-
volle Trendhaarfarbe durch
ihre Farbtiefe und Brillanz.



TECHNIK COLOR



TECHNIK CUT & STYLE



STYLING

LOOK 1 | Für einen Look, bei dem brünettes Haar mit glatter Struktur und strahlendem Glanz überzeugt, beginnt das Styling mit dem Vortrocknen der Haare. Anschließend werden sie über die IT'S NEVER TOO LATE RUNDBÜRSTE gezogen, um die Haarstruktur zu glätten und einen schönen Glanz zu erzielen. Der VOLUMEN-SCHAUM sorgt während des Föhnens für zusätzlichen Halt. Der Pony wird mit einer leichten Rundung über die Rundbürste geföhnt, während die Längen für ein seidig-glattes Finish mit einem Glätteisen bearbeitet werden. Den abschließenden Touch erhält das Haar durch die CONDITIONING SHINE-CREAM, die für einen extra brillanten Glanz sorgt.

LOOK 2 | Der zweite Look verkörpert Lässigkeit durch eine moderne Textur, die auf innovative Weise gestaltet wird. Um diesen Look zu erzielen, wird das Haar zuerst in mehrere Zöpfe geflochten. Vor dem Styling wird #ALCINASTYLE SCHUTZ-SCHILD auf das Haar aufgesprüht, um es vor der Hitze des Glätteisens zu schützen. Nachdem die Zöpfe mit dem Glätteisen erwärmt wurden, lässt man sie abkühlen, bevor man sie vorsichtig öffnet, um die entstandene Struktur zu bewahren. Mit DRY WAX wird das Haar anschließend in Form gebracht. Dieser Look bietet eine großartige Alternative zur glatten Stylingvariante und zeichnet sich durch seine einfache Handhabung und sein trendiges Finish aus.

CUT

Emilys Haarschnitt zeichnet sich durch einen grafisch erweiterten Pony aus, der eine zusätzliche Dimension verleiht und für einen auffälligen Effekt sorgt. Mit seinem eleganten Schnitt und dem kompakt gehaltenen langen Haar spiegelt er die Kernidee der Kollektion wider. Die harten Linien des Schnitts erzeugen eine spiegelnde Oberfläche des Haares, die den Look prägnant und modern erscheinen lässt. Der besondere Clou ist der überlange Pony, der mindestens bis zu den Augenbrauen reicht und lässig in die Stirn fällt, was dem Gesicht einen rahmenden Effekt verleiht. Das Resultat ist ein stilvoller und dynamischer Haarschnitt, der die Persönlichkeit hervorhebt.

PRODUKTE

TIEFENREINIGUNG
INTENSIV-TÖNUNG 6.11 / 6.81 / 4.81
CREME OXYDANT 2%
COLOR CREME SAVE 'N SHINE



REZEPT

VON
NATURTON: Level 5
IST-ZUSTAND: Ansatz: Naturton;
Längen + Spitzen: Level 7 Gold



ZU
ZIELHAARFARBE: CLEAN BRUNETTE
VORBEHANDLUNG: TIEFENREINIGUNG
REZEPTUR 1: INTENSIV-TÖNUNG 6.11
(4 Teile) + 6.81 (1 Teil) + 4.81 (1 Teil)
+ CREME OXYDANT 2%

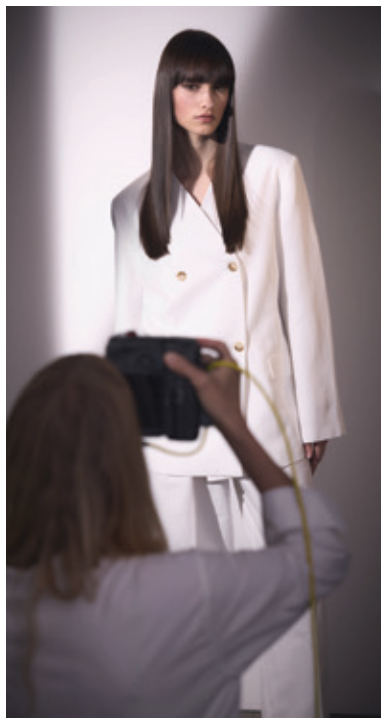
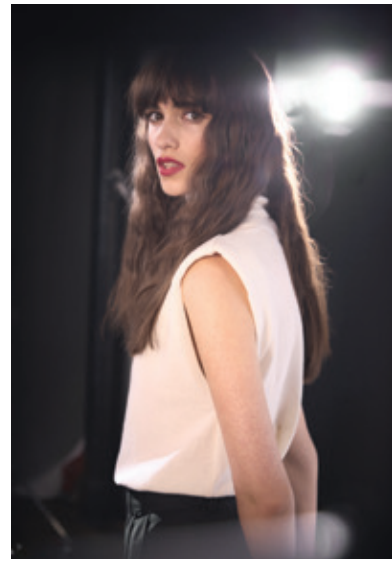
COLORING

Die Haarfarbe von Emily, die an Espresso Brown erinnert, steht für eine beeindruckende Brillanz und verleiht ihrem Look eine zeitlose Ausstrahlung, die sowohl modern als auch klassisch und stilvoll ist. Durch eine INTENSIV-TÖNUNG erhält das Haar eine kühle, tiefbraune Nuancierung, die intensiv und tiefdunkel wirkt. Die abschließende Behandlung mit der COLOR CREME SAVE 'N SHINE sorgt für die Reinigung und Pflege des Haares und rundet die Coloration perfekt ab. Satte Brauntöne in jeder Nuancierung sind gerade sehr angesagt und lassen das Haar gesund, glänzend und voll aussehen. Um das Haar dauerhaft glänzend und brillant zu erhalten, kann die COLOR GLOSS + CARE EMULSION 7.18 für regelmäßige Auffrischungen verwendet werden. Für eine noch einfachere Anwendung steht der COLOR CONDITIONING SHOT KÜHLES BRAUN zur Verfügung. Beide Produkte sind ideal aufeinander abgestimmt, um das Haar zu pflegen und eine intensive Farbauffrischung zu gewährleisten.

PRODUKTE

VOLUMEN-SCHAUM
CONDITIONING SHINE-CREAM
#ALCINASTYLE SCHUTZSCHILD





ALCINA

Dr. Kurt Wolff · D-33504 Bielefeld

www.alcina-professional.com ·  facebook.com/alcina.de ·  @alcina_professional ·  alcina_de

ALCINA AG · CH-4132 Muttenz · admin@alcina.ch

ALCINA COSMETIC NEDERLAND · NL-4181 CA-Waardenburg · info@alcina.nl